

Nachtwachenteam



Unsere Bewohnenden
und ihr Wohlbefinden stehen im
Mittelpunkt

Wir achten ihre Würde, Persönlichkeit
und Privatsphäre.

Wir stärken ihre vorhandenen Ressourcen.

Wir pflegen den persönlichen Kontakt
mit ihnen.

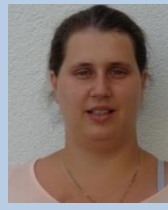
Wir stellen ihnen ein vielfältiges Be-
treuungsangebot zur Verfügung.



Flavia Clemente
Fachfrau Betreuung



Barbara Meier
Pflegefachfrau



Barbara Schwarz
dipl. Pflegefachfrau HF

Foto folgt

Doris Imesch
Pflegefachfrau



Bernadette Kaiser
Pflegermitarbeiterin
GPK



Claudia Müller
Pflegermitarbeiterin
GPK



Bernadette Bättig
Pflegeassistentin FA



Vanessa Teixeira
AGS



Marija Tanta
Pflegefachfrau



Larissa Rüsi
Fachfrau Gesundheit



Nadia Arioli
Pflegedienstleiterin